

ハンディキャップを持つ方が描くアート
『KOBOKAI』ブランドのTシャツ
名古屋地区東急ハンズ店頭で展開

東急ハンズ名古屋店と東急ハンズアネックス店において2月15日より店頭でアートTシャツのコーナー展開を行います。

今回展開されるアートTシャツのブランド名「DO NOT BE A MONKEY (ドゥー・ノット・ビー・ア・モンキー)」は自由な発想で生き活きと描かれたデザイン画や写真をTシャツにするブランドです。

ギャラリーを観る感覚で、Tシャツ選びがさらに楽しくなります。その新ブランドに工房絵(こうぼうかい)で作られた原画をアートソースとしたTシャツを販売することになりました。



工房絵(こうぼうかい)は1992年に神奈川県平塚市に設立された社会福祉法人湘南福祉センター所属の授産施設(注1)です。

設立以来、知的に様々なハンディキャップを持つ人を「障害者」ではなく、ひとりの『表現者』としてとらえ、アートによる社会参加を目指し、活動しており、これまで、東京都美術館、世田谷美術館などにも出展し、作品は高い評価を得ています。



工房絵の施設内の様子

また、2003年より、株式会社アパレルウェブの管理でライセンスブランド『KOBOKAI』を展開しており、今回その原画をアートソースとしたTシャツが東急ハンズ名古屋店と東急ハンズアネックス店にて販売されます。

ライセンスの収益は湘南福祉法人工房絵の運営サポート費用として活用されます。

注1 授産施設：身体上、精神上、その他の理由で雇用されることが困難な人々に、自律に必要な訓練を行ったり、職業を与えて自活させることを目的とする施設。

記

【店頭展開予定】

期 間： 2008年2月15日(金)～

展開店舗： 東急ハンズ名古屋店 4F / 東急ハンズアネックス店 5F

販売価格： 2,600円 (税込/サイズ：S・M・L・ガールズの4サイズを予定)

マーク数： 48型

以上

【株式会社アパレルウェブ 会社概要】

社名 株式会社アパレルウェブ

所在地 東京都中央区新川1-22-15 茅場町中埜ビル4F

代表者 代表取締役 CEO 千金楽 健司(ちぎら けんじ)

設立 2000年1月

資本金 195,100,000円

事業内容 1. アパレル業界特化型ポータルサイト企画・運営
2. アパレル業界向けウェブマーケティング
3. アパレル業界向け各種コンサルティング
4. BtoB サイト企画・運営

会社URL <http://www.apparel-web.com>

【本件に関するお問い合わせ先】

株式会社アパレルウェブ

管理本部 早川恭巨(はやかわ やすひろ)

TEL : 03-3523-2402 FAX : 03-3523-2401

MAIL : y-hayakawa@apparel-web.com

【商品に関するお問い合わせ先】

株式会社三交クリエイティブ・ライフ

東急ハンズ名古屋店 4F

佐藤邦久(さとう くにひさ)

TEL:052-566-0109 (代表)

参考資料1 工房絵(こうぼうかい)について

【工房絵作品の主な使用実績】

- 2000年 日本テレビ「3分クッキング」テキスト表紙
- 2000年 スターバックスコーヒージャパン株式会社立川店の壁画やバナー
- 2002年 ビームス、ark gate ブランドにて工房絵Tシャツを展開
- 2004年 雑貨ショップ「ハンプティーダンプティー」にてペットグッズを展開
- 2005年 コムデ・ギャルソン本店限定スカーフ

株式会社アパレルウェブが管理する『KOBOKAI』ブランドは、「ハンプティーダンプティー」ペットグッズとコムデ・ギャルソン本店限定スカーフ

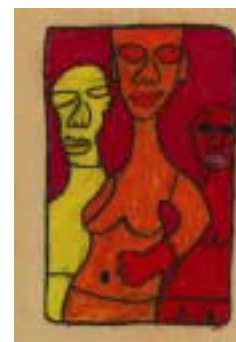


ハンプティーダンプティーのペットグッズ

【主要作家プロフィール】

川村紀子

作品展などでの発表、工房絵自主制作商品のデザインとしても数多く使用され、全国約20店のショップ、イベント会場などで販売されている。また、雑誌などのメディアへの露出も多く、日本テレビ発行『3分クッキング』テキスト表紙などにも作品が採用され、好評を得ている。パリコレクションにも出展している日本のデザイナーブランドにもライセンスとしてアートソースを提供。



山本頼子

2000年3月、伊勢丹立川店1Fにオープンした『スターバックス コーヒー 200号店』の店内壁画、バナーのデザインに作品が採用される。日本人アーティストとしては、100号店以来、二人目の採用となった。採用作品は、すべて買い上げとなっている。さらに、月刊『ひょうひょう』(財団法人 長寿社会開発センター 発行)では、作家・落合恵子さんのエッセイにイラストを、『PAPER SKY』(ニーハイメディア・ジャパン 発行)では、“Lee RIDERS”より発信されたプロジェクト『RUB』の広告デザインとしても、その作品は採用されている。



伊賀高史

作品展などでの発表はもとより、工房絵自主制作商品のデザインとしても数多く使用され、全国約20店のショップ、イベント会場などで販売されている。雑誌などへの露出も多く日本テレビ発行『3分クッキング』MOOKシリーズのイラスト、明治屋発行の月刊誌『フレンドリー コミュニケーション』表紙などにも、作品が採用されている。



池田ジャスティーン

2000年の工房絵所属以来、その作品は、作品展などでの発表はもとより、工房絵自主制作商品のデザインとしても数多く使用され、全国約20店のショップ、イベント会場等で販売されている。また、同じ工房絵所属の中野暢子の詩集を英訳・発表し、好評を得ている。



参考資料 2

障害程度別・知的障害者就業状況

全国の 15 歳以上 64 歳以下の知的障害者は、35 万 5 千人と推計されるが、このうち、就業している者が 18 万 7 千人(52.6%)、就業していない者が 16 万人(45.0%)となっている

(単位：千人、%)

障害程度	総計	就業者	不就業者	無回答
計	355 (100.0)	187 (52.6)	160 (45.0)	9 (2.5)
重度	139 (100.0)	59 (42.6)	75 (54.3)	4 (3.1)
非重度	190 (100.0)	116 (61.0)	71 (37.3)	3 (1.7)
その他	27 (100.0)	12 (44.3)	14 (51.1)	1 (4.6)

平成 20 年 1 月 18 日厚生労働省発表

「身体障害者、知的障害者及び精神障害者就業実態調査の調査結果について」より抜粋

<http://www.mhlw.go.jp/houdou/2008/01/dl/h0118-2a.pdf>

障害程度別・知的障害者就業状況

知的障害者の就業状況を就業形態別にみると、常用雇用されて就業している者が 18.8%、常用雇用以外の形態で就業している者が 80.0%となっている。

常用雇用以外の形態で就業している者をみると、授産施設等 32.2%、作業所等 26.9%で割合が高くなっており、障害程度別でもそれぞれ授産施設等、作業所等の割合が高い。

(単位：%)

障害程度	就業者計	常用雇用	常用雇用以外	常用雇用以外						無回答
				臨時・アルバイト	自営業	自営平伝	授産施設等	作業所等	その他	
計	100.0	18.8	80.0	10.8	0.9	2.8	32.2	26.9	6.4	1.1
重度	100.0	3.1	96.2	2.4	0.7	0.7	50.3	36.9	5.2	0.7
非重度	100.0	26.8	72.2	14.3	0.9	4.2	23.5	22.2	7.1	1.1
その他	100.0	18.9	77.5	18.9	1.7	0.0	27.6	22.4	6.9	3.4

平成 20 年 1 月 18 日厚生労働省発表

「身体障害者、知的障害者及び精神障害者就業実態調査の調査結果について」より抜粋

<http://www.mhlw.go.jp/houdou/2008/01/dl/h0118-2a.pdf>

知的障害者の就業：非就業の割合はほぼ半々。就業している方でも、8割は非常用雇用であり、その中で授産施設の果たす役割は大きい。